

Jak zwierzęta wyrażają swoje emocje?

Zwierzęta, podobnie jak ludzie, doświadczają szerokiej gamy emocji. Od radości i miłości po strach i smutek, ich życie wewnętrzne jest bogate i złożone. Kluczem do lepszego zrozumienia naszych przyjaciół ze świata zwierząt jest nauka rozpoznawania sposobów, w jakie wyrażają swoje emocje.



by **Marlena Kowalska**



Poznajmy się

Co Cię łączy z tym zwierzątkiem?

IMIĘ



2 CECHY WSPÓLNE:
.....
.....

3 INNE MOCNE STRONY:
.....
.....
.....

IMIĘ



2 CECHY WSPÓLNE:
.....
.....

3 INNE MOCNE STRONY:
.....
.....
.....

IMIĘ



2 CECHY WSPÓLNE:
.....
.....

3 INNE MOCNE STRONY:
.....
.....
.....


IMIĘ



2 CECHY WSPÓLNE:
.....
.....

3 INNE MOCNE STRONY:
.....
.....
.....

IMIĘ



2 CECHY WSPÓLNE:
.....
.....

3 INNE MOCNE STRONY:
.....
.....
.....


IMIĘ



2 CECHY WSPÓLNE:
.....
.....

3 INNE MOCNE STRONY:
.....
.....
.....

IMIĘ



2 CECHY WSPÓLNE:
.....
.....

3 INNE MOCNE STRONY:
.....
.....
.....

IMIĘ



2 CECHY WSPÓLNE:
.....
.....

3 INNE MOCNE STRONY:
.....
.....
.....

Co odczuwa zwierzę?



Mowa ciała

Język ciała jest kluczowy w komunikacji zwierząt. Wzrok, gesty, pozycja ciała, ruchy ogona, a nawet napięcie mięśni mogą zdradzać, czy zwierzak jest szczęśliwy, przestraszony, agresywny, czy po prostu ciekawy.

Szczęśliwe zwierzę

Odprężone ciało, luźny ogon, wesołe mruczenie, energiczne merdanie ogonem, delikatne lizanie, uszy szukające ciekawych dźwięków.

Przestraszone zwierzę

Napięte ciało, uszy przylegające do głowy, ogon schowany między nogami, szeroko otwarte oczy, szybsze oddychanie.

Agresywne zwierzę

Napięte mięśnie, sterczące uszy, warczenie, szczyrzenie zębów, najeżona sierść, ogon uniesiony i sztywny, koń świadomie odwraca zad w Twoją stronę.

Pragnienie uwagi

Miauczenie, szczekanie, tarzanie się, delikatnie szturchanie głową.



Wokalizacje

Zwierzęta wykorzystują różnorodne dźwięki, aby wyrazić swoje emocje. Szczekanie, miauczenie, gwizdanie, śpiewanie, czy nawet wydawanie dziwnych odgłosów to wszystko formy komunikacji.

Szczekanie

Pies może szczekać, aby wyrazić radość, strach, zapotrzebowanie na uwagę, lub ostrzec o niebezpieczeństwie.

Miauczenie

Koty miauczą, aby wyrazić głód, pragnienie, potrzeby pielęgnacyjne, lub po prostu przywołać uwagę człowieka.

Śpiewanie

Ptaki śpiewają, aby przyciągnąć partnera, oznajmić o obecności na swoim terytorium, lub wyrazić emocje związane ze zmianą pór roku.

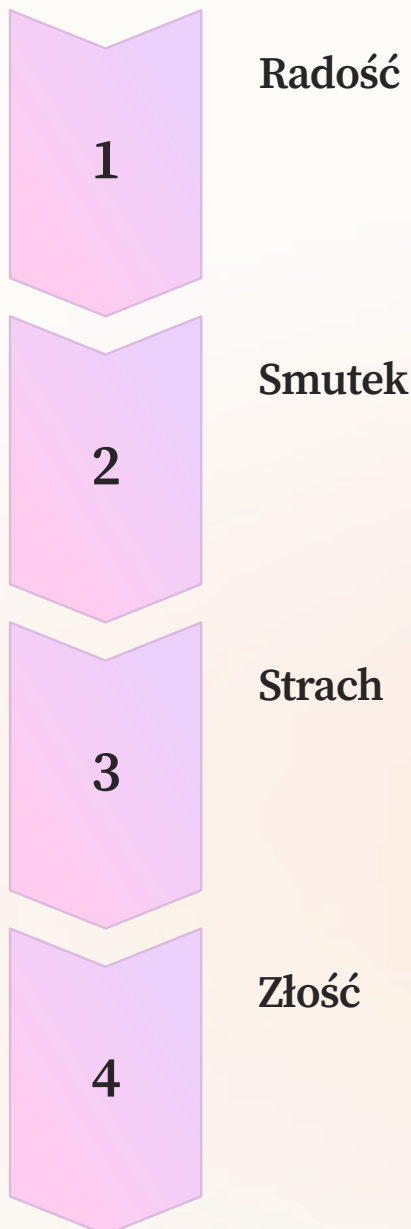
Rżenie

Konie delikatnym rżeniem witają opiekuna. Konie, które są daleko, rżą, aby zwrócić na siebie uwagę innych koni. Krzykliwe rżenie może zapowiadać atak, rżenie może być również oznaką strachu.

Parskanie jest oznaką odprężenia.

Emocje podstawowe

Zwierzęta potrafią wyrażać podstawowe emocje, takie jak **radość, smutek, strach i złość**. Ich reakcje na te emocje są często podobne u różnych gatunków.



Eliksiry szczęścia

Hormony i neuroprzekaźniki odgrywają kluczową rolę w regulowaniu emocji zwierząt. Stres, radość, strach, a nawet miłość, to wszystko jest regulowane przez złożone procesy chemiczne w mózgu.

1

Adrenalina

Hormony stresu, takie jak adrenalina, powodują reakcję "walczyć lub uciekać" w obliczu zagrożenia.

2

Oksytocyna

Hormony miłości i więzi, takie jak oksytocyna, są uwalniane podczas interakcji społecznych, takich jak zabawa i pielęgnacja.

3

Dopamina

Neuroprzekaźniki przyjemności, takie jak dopamina, są uwalniane, gdy zwierzę doświadcza czegoś przyjemnego, na przykład jedzenia lub zabawy.



Ćwiczenie

Szukanie pary: emocja - jak się wyraża?

Mimika

Mimika twarzy u zwierząt, choć mniej wyraźna niż u ludzi, może zdradzać ich stany emocjonalne. Zwierzęta mogą używać swoich oczu, ust, brwi i nosa, aby wyrazić radość, smutek, złość, czy strach.



Radość

Luźne usta, opuszczona dolna warga, otwarte, miłe oczy, podniesione brwi, ogon merdający.



Złość

Napięte usta, szczyrzenie zębów, warczenie, sterczące uszy, ogon uniesiony i sztywny.



Smutek

Opuszczone uszy, obwisłe kąciaki ust, spuszczone powieki, ogon schowany między nogami.



Strach

Szeroko otwarte oczy, najeżona sierść, ogon schowany między nogami, szybkie oddychanie.





Emocje złożone

Niektóre zwierzęta, szczególnie ssaki, wykazują oznaki bardziej złożonych emocji, takich jak zazdrość, poczucie winy, empatia i współczucie. Ich zdolność do odczuwania tych emocji jest nadal badana przez naukowców.

Emocja	Zwierzę	Przykład
Zazdrość	Psy	Reagują agresywnie, gdy właściciel okazuje uwagę innemu psu.
Poczucie winy	Psy	Chowają się lub opuszczają ogon, gdy zrobią coś złego.
Empatia	Słonie	Pocieszają się nawzajem podczas żałoby, dotykając się trąbami.
Przerażenie	Ptaki	Żłosne krzyki, gdy bezradnie obserwują intruza w gnieździe.

Różnice międzygatunkowe

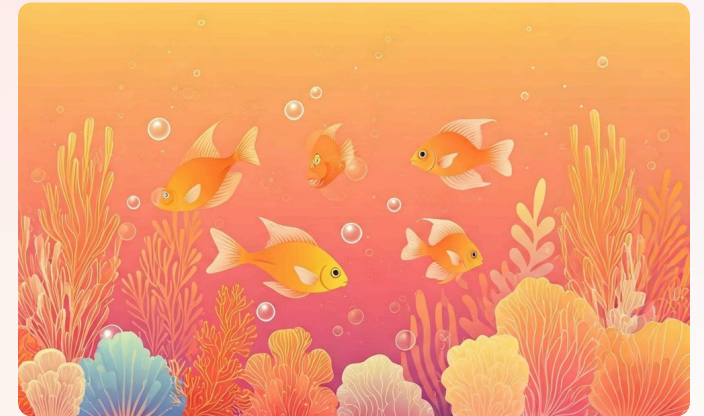
Sposoby wyrażania emocji różnią się między gatunkami. Ptaki mogą śpiewać, aby wyrazić radość, podczas gdy psy szczekają, a koty miauczą. Różnice wynikają z ich ewolucji i sposobów komunikacji.



Konie



Kanarki



Rybki

Różnice międzygatunkowe

Sposoby wyrażania emocji różnią się między gatunkami. Różnice wynikają z ich ewolucji i sposobów komunikacji.



Papugi

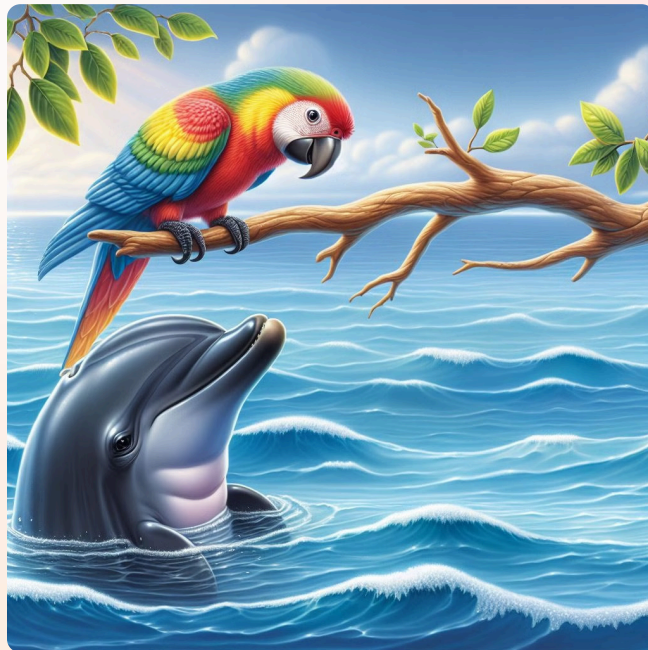


Chomiki



Żółwie

O czym rozmawiają zwierzęta?





Znaczenie dla relacji człowiek-zwierzę

Zrozumienie emocji zwierząt jest niezwykle ważne w budowaniu silnych więzi między ludźmi a zwierzętami. Umożliwia to lepsze zrozumienie potrzeb zwierzęcia i odpowiednie reagowanie na jego sygnały.

1

Budowanie silniejszych relacji

Kiedy opiekun umie rozpoznać, kiedy zwierzę jest szczęśliwe, przestraszone lub potrzebuje uwagi, może lepiej odpowiadać na jego potrzeby. To tworzy wzajemne zaufanie i pozytywne relacje. Zwierzęta odczuwają, kiedy je rozumiemy i cenimy ich emocje.

2

Odpowiednia opieka

Znajomość emocji zwierząt pomaga w zapewnieniu im lepszych warunków życia. Rozpoznawanie oznak stresu, bólu czy niepokoju pozwala opiekunom reagować na problemy zdrowotne lub środowiskowe, zanim przerodzą się w poważniejsze sytuacje.

3

Empatia i szacunek dla istot żywych

Zdolność odczytywania emocji zwierząt rozwija empatię i wrażliwość na ich potrzeby. Świadomość, że zwierzęta, podobnie jak ludzie, odczuwają stres, radość czy ból, motywuje do traktowania ich z szacunkiem i odpowiedzialnością.

4

Bezpieczeństwo dla ludzi i zwierząt

Rozpoznawanie, kiedy zwierzę czuje się zagrożone, wystraszone czy zdenerwowane, pomaga uniknąć sytuacji, w których mogłoby ono zareagować agresją. Dzięki temu można zapobiec przypadkowym atakom i urazom, zarówno u ludzi, jak i zwierząt.

Podsumowanie i wnioski

Zwierzęta, podobnie jak ludzie, doświadczają szerokiej gammy emocji. Kluczem do lepszego zrozumienia ich jest nauka rozpoznawania sposobów, w jakie je wyrażają. Jest to ważne dla budowania zdrowych i harmonijnych relacji między ludźmi a zwierzętami.

